

Partner for Performance



# Product Guide



BR|ES 04.2019

[www.ringfeder.com](http://www.ringfeder.com)







Engenharia  
mecânica  
*Ingeniería  
mecánica*



Aeronáutica  
*Aeronáutica*



Engenharia de  
processos  
*Ingeniería de  
procesos*



Acionamentos  
*Accionamientos*



Energia  
*Energía*



Matérias-primas  
*Materias primas*





Bem-vindo à  
*Bienvenidos a la*

**Um fornecedor completo  
para todos os aspectos da  
transmissão de potência**

**Nós dizemos o que pensamos e  
pensamos o que dizemos.**

**Com empatia, analisamos as situações  
sob a perspectiva de nossos clientes.**

**Somos atenciosos com nossos cola-  
boradores e suas famílias, bem como  
com o meio ambiente e a sociedade.**

***Un completo proveedor para  
todos los aspectos de la  
transmisión de potencia***

***Nosotros decimos lo que pensamos y  
pensamos lo que decimos.***

***Con empatía, analizamos las situaci-  
ones desde la perspectiva de nuestros  
clientes.***

***Somos atentos con nuestros colabo-  
radores y sus familias, así como con el  
medio ambiente y la sociedad.***



A RINGFEDER POWER TRANSMISSION é um dos líderes globais no mercado de acionamentos e transmissão de potência. Por ser reconhecida em prover soluções alinhadas aos requisitos e necessidades de seus clientes, garante excelente desempenho e operações isentas de problemas. Através de nossas conceituadas marcas HENFEL® e RINGFEDER®, oferecemos dispositivos de fixação, acoplamentos elásticos, acoplamentos de



**Thomas Moka**  
Managing Director - CEO

engrenagens, acoplamentos hidrodinâmicos de velocidade constante e variável, mancais de rolamentos, freios industriais e tecnologia de amortecimento para OEMs, distribuidores e clientes finais. Não apenas provemos consultoria competente aos nossos clientes com base em nossos 90 anos de experiência, mas também desenvolvemos soluções especiais em cooperação com eles. Isto é parte de nosso desejo de ser seu parceiro ideal para obter o melhor desempenho em seus projetos.

#### **No que tange a transmissão de potência, nós proporcionamos**

- Excelente know-how e experiência para auxiliar nossos clientes em seus desafios
- O melhor custo-benefício
- Respostas ágeis e grande disponibilidade de produtos

*La RINGFEDER POWER TRANSMISSION es uno de los líderes mundiales en el mercado de accionamientos y transmisión de potencia. Por ser reconocida en proveer soluciones alineadas a los requisitos y necesidades de sus clientes, garantiza excelente desempeño y operaciones exentas de problemas. A través de nuestras prestigiosas marcas HENFEL® y RINGFEDER® ofrecemos dispositivos de fijación, acoplamientos elásticos, acoplamientos de engranajes, acoplamientos hidrodinámicos de velocidad constante y variable, soportes para rodamientos, frenos industriales y tecnología de amortiguamiento para OEMs, distribuidores y clientes finales. No sólo prestamos asesoramiento competente a nuestros clientes basados en nuestros 90 años de experiencia, pero también desarrollamos soluciones especiales en cooperación con ellos. Esto es parte de nuestro deseo de ser su socio ideal para obtener el mejor rendimiento en sus proyectos.*

#### **En cuanto a la transmisión de la potencia, garantizamos**

- Excelentes conocimientos para nuestros clientes exigentes
- La mejor relación costo-beneficio
- Plazos cortos de entrega y alta disponibilidad de productos



18 RINGFEDER





**Know-how  
Know-how**

**Presença global  
Presencia global**

**O seu parceiro experiente  
Su socio experimentado**

**Programa de cálculo online  
Programa de cálculo en línea**

**Customer**

**Value**

# O que nos move são seus projetos

## Lo que nos mueve son sus proyectos

### Know-how:

Especialistas há 90 anos.

---

Confie em décadas de experiência do departamento de engenharia da empresa inventora das molas de fricção e diversos dispositivos de fixação eixo-cubo. Como especialistas em tecnologias de acionamento e amortecimento, somos o seu parceiro confiável sempre que haja forças em ação, quer seja a transmissão permanente de torques que podem ser muito altos através de uniões positivas ou não positivas ou então a contenção ou absorção de energias extremas, para proteger equipamentos de valor expressivo.

### O seu parceiro experiente: Do desenvolvimento ao produto pronto.

---

Estamos ao seu lado até a conclusão com êxito do seu projeto. Oferecemos o nosso know-how e soluções profissionais desde a fase de desenvolvimento. Através da cooperação com clientes que são líderes mundiais em seus nichos de mercado, desenvolvemos produtos e soluções especiais a fim de ser o seu parceiro preferencial.

### Programa de cálculo online: Encontre sempre a solução adequada.

---

Como resposta aos requisitos complexos envolvidos no dimensionamento e seleção dos produtos sob condições práticas, desenvolvemos o programa de cálculo online para você. Com ele, engenheiros e especialistas podem calcular os torques transmissíveis e outros valores importantes, sob consideração de diversos parâmetros. Visite a nossa página na internet [www.ringfeder.com](http://www.ringfeder.com)!

### Presença global:

Estamos à sua disposição. A qualquer tempo e em qualquer lugar.

---

Com as nossas unidades na Alemanha, República Tcheca, EUA, Brasil, China e Índia, bem como uma rede mundial de distribuição e assistência técnica, estamos à sua disposição a qualquer hora. Assim asseguramos apoio para uma conclusão com êxito dos seus projetos.

### Know-how:

Más de 90 años de experiencia

---

Confie en décadas de experiencia del departamento de ingeniería de la empresa inventora de los muelles de fricción y diversos dispositivos de fijación eje-cubo. Como expertos en tecnologías de accionamiento y amortiguación, somos su socio de confianza en cada lugar donde haya fuerzas actuando, sea la transmisión continua de torques a veces muy elevados a través de conexiones a presión o en unión continua, o la absorción de energías extremas para proteger construcciones costosas.

### Su socio experimentado: Desde el desarrollo hasta el producto terminado.

---

Estamos a su lado hasta la conclusión con éxito de su proyecto. Ofrecemos nuestro know-how y soluciones profesionales desde la fase de desarrollo. A través de la cooperación con clientes que son líderes mundiales en sus nichos de mercado, desarrollamos productos y soluciones especiales para ser su socio preferido.

### Programa de cálculo en línea: Encontrar siempre la solución adecuada.

---

Como respuesta a los requisitos complejos involucrados en el dimensionamiento y selección de los productos bajo condiciones prácticas, hemos desarrollado para usted nuestro programa de cálculo en línea. Los ingenieros y especialistas pueden calcular aquí, teniendo en cuenta diferentes parámetros, torques transferibles y otros valores importantes. Visite nuestro sitio Web [www.ringfeder.com](http://www.ringfeder.com)!

### Presencia global:

Estamos allí para usted. En todo momento y en todo lugar.

---

Con nuestros locales en Alemania, República Checa, Estados Unidos, Brasil, China e India, así como nuestra red de distribución y servicios, estamos a su disposición en cualquier momento del día. De esta forma, nuestro acompañamiento para una conclusión exitosa de sus proyectos está garantizado en todo momento.



# União Eixo-Cubo · Uniones eje-cubo

As uniões eixo-cubo **RINGFEDER®** são adequadas para fixação de todas as formas de cubos sobre eixos. São aplicáveis em todos os lugares onde existam chavetas, pontas cônicas, pontas cônicas, eixos talhados, pinos, pressão etc. São próprios, portanto, para a fixação confiável de engrenagens e rodas dentadas, alavancas, elevadores, polias, discos de freio, volantes, rodas excêntricas, embreagens, rotores, hélices, etc.

Los dispositivos de fijación **RINGFEDER®** son adecuados para asegurar todo tipo de cubos sobre ejes y cojinetes. Reemplazan a los tradicionales ajustes en caliente, chavetas y conexiones en polígono, ejes ranurados, etc. Por lo tanto, es posible acoplar con absoluta confianza engranajes y ruedas dentadas, palancas, elevadores, discos excéntricos, poleas o discos de freno, volantes reguladores, acoplamientos, mecanismos de engranaje deslizante, bridas, ruedas de polea y rotores.

União Eixo-Cubo  
Uniones eje-cubo

## RINGFEDER® Anéis de fixação · Anillos de fijación



- Fixação do tipo interna
- Ampla gama de produtos padrão para diâmetros de eixo de 6 a 1000 mm
- Transmissão segura de torques elevados
- Soluções especiais
- Sem Folgas
- Pode ser fabricado em aço inoxidável.

- Fijación interna
- Amplía gama de productos estándar para diámetros de eje de 6 hasta 1000 mm
- Transmisión segura de altos torques
- Soluciones especiales
- Sin juego
- Puede ser fabricado en acero inoxidable.

União Eixo-Cubo  
Uniones eje-cubo

## RINGFEDER® Anéis de contração · Discos de contracción



- Fixação do tipo externa
- Ampla gama de produtos padrão para diâmetros de eixo de 10 a 700 mm
- Transmissão de torques elevados
- Pode ser fabricado em aço inoxidável.

- Fijación externa
- Amplía gama de productos estándar para diámetros de eje de 10 hasta 700 mm
- Transmisión segura de altos torques
- Puede ser fabricado en acero inoxidable.

União Eixo-Cubo  
Uniones eje-cubo

## RINGFEDER® Elementos de fixação · Elementos de fijación



- Fixação do tipo interna
- Ampla gama de produtos padrão para diâmetros de eixo de 6 a 1000 mm
- Transmissão segura de torques elevados
- Soluções especiais
- Sem Folgas
- Pode ser fabricado em aço inoxidável.

# Tecnologia de amortecimento

## Tecnologia de amortecimento



Modernos componentes de amortecimento são itens de segurança indispensáveis para absorção da energia cinética provocada por impactos e choques repentinos. Com uma experiência de quase 100 anos no assunto, somos especialistas no que diz respeito à absorção segura e precisa de impactos de grandes massas em movimento. Nós desenvolvemos, produzimos e fornecemos ao mundo inteiro tecnologias de amortecimento – Seja com nossos produtos standard ou com soluções customizadas.

*Proteger a las personas, proteger las máquinas - Modernos componentes de amortiguación son elementos de seguridad indispensables para absorber la energía cinética provocada por impactos y golpes repentinos. Con una experiencia de casi 100 años en el tema, somos expertos en la absorción segura y precisa de impactos de grandes masas en movimiento. Nosotros desarrollamos, producimos y proveemos al mundo entero tecnologías de amortiguación - Sea con nuestros productos estándar o con soluciones personalizadas.*

Tecnología de amortecimento  
Tecnología de amortecimento

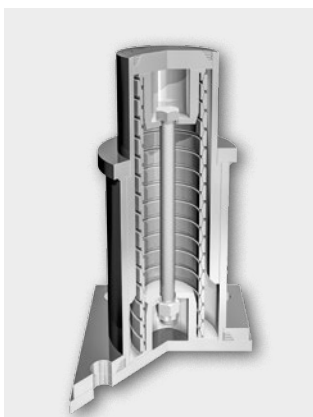
### RINGFEDER® Molas de fricção · Muelles de fricción



- Elevada absorção de energia, com baixo peso e pequeno volume
  - Elevado potencial de amortecimento
  - Seguras, mesmo em posição de bloqueio
  - Amortecimento independente da velocidade
  - Mantém sua característica independentemente da temperatura de aplicação
  - Livre de manutenção
- Alta absorción de energía, con bajo peso y pequeño volumen
  - Elevado potencial de amortiguación
  - Con seguridad de sobrecarga en posición de bloqueo
  - Independiente de la velocidad de carga
  - Mantiene su característica independientemente de la temperatura de aplicación
  - Ausencia de mantenimiento

Tecnología de amortiguación  
Tecnología de amortecimento

### RINGFEDER® Amortecedor Industrial · Amortiguador Industrial



- Elevada absorção de energia, com baixo peso e pequeno volume
  - Elevado potencial de amortecimento
  - Seguras, mesmo em posição de bloqueio
  - Amortecimento independente da velocidade
  - Mantém sua característica independentemente da temperatura de aplicação
  - Livre de manutencao
- Alta absorción de energía, con bajo peso y pequeño volumen
  - Elevado potencial de amortiguación
  - Con seguridad de sobrecarga en posición de bloqueo
  - Independiente de la velocidad de carga
  - Mantiene su característica independientemente de la temperatura de aplicación
  - Ausencia de mantenimiento

# Acoplamentos · Acoplamientos

**RINGFEDER®** é conhecida mundialmente por sua tecnologia de acoplamentos, otimizada para atendimento aos requisitos dos clientes. Ela é uma das marcas líderes para acoplamentos mecânicos e elásticos.

Os acoplamentos **RINGFEDER®** são amplamente utilizados em segmentos que demandam altos requisitos técnicos de engenharia mecânica, tais como na fabricação de equipamentos pesados de movimentação de materiais à granel (minério de ferro, cobre, cimento, etc) equipamentos siderúrgicos, bombas e compressores, equipamentos para produção de celulose e papel, entre outros.

**RINGFEDER®** es conocida mundialmente por su tecnología de acoplamientos, optimizada para atender los requisitos de los clientes. Es una de las marcas líderes para acoplamientos mecánicos y elásticos.

Los acoplamientos **RINGFEDER®** son ampliamente utilizados en segmentos que demandan altos requisitos técnicos de ingeniería mecánica, tales como en la fabricación de equipos pesados de movimiento de materiales a granel (hierro, cobre, cemento), equipos siderúrgicos, bombas y compresores, equipos para la producción de celulosa y papel, entre otros.

## Acoplamentos Elastoméricos de Garras Acoplamientos Elastoméricos de Garras

Acoplamentos Elastoméricos de Garras  
Acoplamientos Elastoméricos de Garras

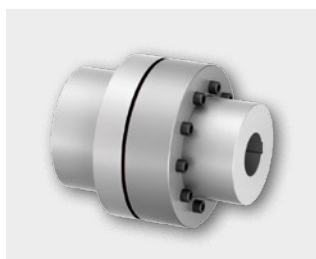
**RINGFEDER® GWE**



- Sem folgas
  - Montagem através de simples encaixe
  - Amortecimento de vibrações
  - Compensação de desalinhamentos
  - Torques de 0,5 a 1920 Nm
  - Possibilidade de versão inoxidável
  - Faixa de temperaturas: até aprox. +120 °C
- Sin juego
  - Montaje enchufable
  - Amortiguación de vibraciones
  - Compensación de desalineamientos
  - Torques de 0,5 a 1920 Nm
  - Opcionalmente, inoxidable
  - Rango de temperatura: hasta aprox. +120° C

Acoplamentos Elastoméricos de Garras  
Acoplamientos Elastoméricos de Garras

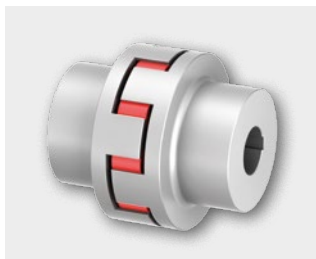
**RINGFEDER® TNM**



- Torsionalmente flexíveis
  - Amortecimento de vibrações
  - Torques de 27 a 97500 Nm
  - Elastômeros substituíveis em campo
- Torsionalmente flexibles
  - Buena amortiguación de vibraciones
  - Torques de 27 hasta 97500 Nm
  - Elastómeros reemplazables en el sitio de la aplicación

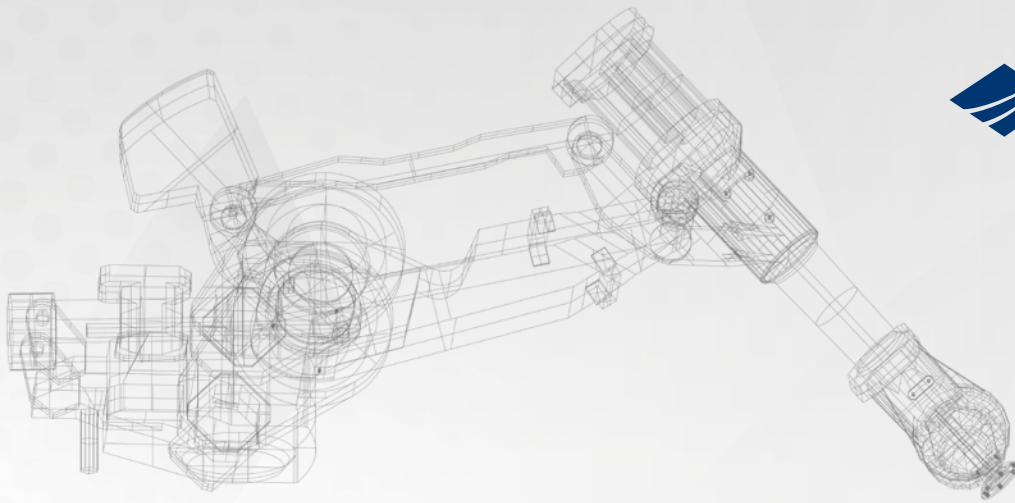
Acoplamentos Elastoméricos de Garras  
Acoplamientos Elastoméricos de Garras

**RINGFEDER® TNS**



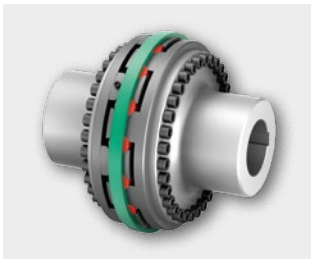
- Torsionalmente flexíveis
  - Amortecimento de vibrações
  - Torques de 27 a 40000 Nm
  - Elastômeros substituíveis em campo
  - Faixa de temperaturas: até +120 °C
- Torsionalmente flexibles
  - Buena amortiguación de vibraciones
  - Torques de 27 hasta 40000 Nm
  - Elastómeros reemplazables en el sitio de la aplicación
  - Rango de temperatura: hasta +120° C





Acoplamentos Elastoméricos de Garras  
Acoplamentos Elastoméricos de Garras

## RINGFEDER® TNB



- Torsionalmente flexíveis
- Amortecimento de vibrações
- Torques de 3000 a 780000 Nm
- Elastômeros substituíveis em campo

- *Torsionalmente flexibles*
- *Buena amortiguación de vibraciones*
- *Torques de 3000 hasta 780000 Nm*
- *Elastómeros reemplazables en el sitio de la aplicación*

## Acoplamentos de fole · Acoplamentos de fuelle de metal

Acoplamentos de fole · Acoplamentos  
de fuelle de metal RINGFEDER®

## RINGFEDER® GWB



- Sem folgas
- Baixo momento de inércia
- Compensação de desalinhamentos
- Torque de 0,4 a 5000 Nm
- Possibilidade de versão inoxidável

- *Sin juego*
- *Bajo momento de inercia*
- *Compensación del desalineamientos*
- *Torques de 0,4 hasta 5000 Nm*
- *Opcionalmente, inoxidable*

## Acoplamentos de discos rígidos *Acoplamientos de discos rígidos*

Acoplamentos de discos rígidos  
*Acoplamientos de discos rígidos*

RINGFEDER® TND

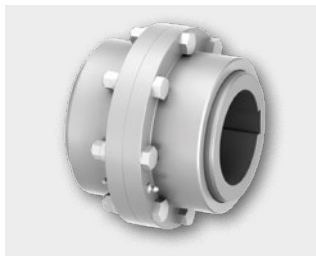


- Elevada rigidez torsional
- Transmissão de torques elevados
- Faixa de temperatura: até. +240 °C
- Operação livre de manutenção
- *Alta rigidez torsional*
- *Altos torques transmisibles*
- *Rango de temperatura: hasta +240° C*
- *Funcionamiento sin necesidad de mantenimiento*

## Acoplamentos de engrenagem · Acoplamientos de engranajes

Acoplamentos de engrenagem · Acoplamientos de engranajes RINGFEDER®

RINGFEDER® TNZ

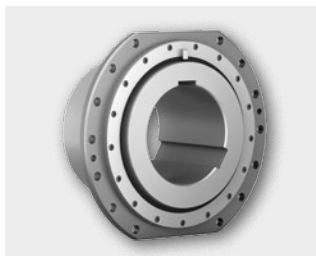


- Torsionalmente rígido
- Compensa desalinhamento axial, radial e Angular
- Torques de até 390 000 Nm
- Elevada densidade de potência em pequeno espaço de instalação
- Longos intervalos de manutenção
- *Torsionalmente rígidos*
- *Compensan desalineamientos axiales, radiales y angulares*
- *Torques de hasta 390 000 Nm*
- *Alta densidad de potencia, espacio de instalación reducido*
- *Periodos de mantenimiento largos*

## Acoplamentos de barriletes · Acoplamientos de barriletes

Acoplamentos de barriletes · Acoplamientos de barriletes RINGFEDER®

RINGFEDER® TNK



- Compensa desalinhamento axial e angular
- Indicador de desgaste
- Torques de até 1 390 000 Nm
- Torques elevados com absorção simultânea de forças radiais
- *Compensan desalineamientos axiales y angulares*
- *Indicación del desgaste*
- *Torques de hasta 1 390 000 Nm*
- *Altos torques con absorción simultánea de fuerzas radiales*



## Acoplamentos de flange *Acoplamientos bridados*

Acoplamentos de flange  
*Acoplamientos bridados* RINGFEDER®

RINGFEDER® TNF



- Transmissão direta de potência entre eixo e flange
  - Alto nível de precisão na concentricidade
  - Fácil posicionamento dos flanges nas extremidades dos eixos
  - Torque de 6900 até 2200000 Nm
- *Transmisión de potencia directa entre el eje y la brida*
  - *Alto nivel de precisión de concentricidad*
  - *Colocación sencilla de las bridas en los extremos de los ejes*
  - *Torques de 6900 hasta 2200000 Nm*

## Acoplamentos com rigidez ajustável *Acoplamientos con rigidez adjustable*

Acoplamentos com rigidez ajustável  
*Acoplamientos con rigidez adjustable*

RINGFEDER® TNR



- Rigidez dinâmica ajustável: capacidade de transmissão elástica a altamente elástica
  - Torque: de 144 a 68000 Nm
  - Velocidade: de 1200 a 4750 rpm
  - Operação livre de manutenção
  - Faixa de temperaturas: -50 °C a +130 °C
- *Rigidez dinámica ajustable: capacidad de transmisión de elástica a muy elástica*
  - *Torque: de 144 hasta 68000 Nm*
  - *Velocidad: de 1200 hasta 4750 rpm*
  - *Funcionamiento sin necesidad de Mantenimiento*
  - *Rango de temperatura: -50 °C a +130 °C*

# Acoplamentos para aplicações pesadas

## Acoplamientos para aplicaciones pesadas

A **HENFEL**<sup>®</sup>, parte da **RINGFEDER POWER TRANSMISSION**, possui amplo know-how em componentes para sistemas de acionamentos e transmissão de potência, e desenvolve e fabrica acoplamentos hidrodinâmicos de velocidade constante ou variável, mancais de rolamentos e freios industriais.

A Empresa conta com uma ampla estrutura em Jaboticabal, interior do estado de São Paulo, contemplando engenharia de pesquisa

**HENFEL**<sup>®</sup>, parte de **RINGFEDER POWER TRANSMISSION**, posee un amplio know-how en componentes para sistemas de accionamientos y transmisión de potencia, y desarrolla y fabrica acoplamientos hidrodinámicos de velocidad constante o variable, soportes para rodamientos y frenos industriales.

La empresa cuenta con una amplia estructura en Jaboticabal, interior del estado de São Paulo, contemplando ingeniería de investigación

## Acoplamentos flexíveis

### Acoplamientos flexibles

Acoplamentos flexíveis  
Acoplamientos flexibles

#### HENFEL<sup>®</sup> Henflex HXP



- De torsão flexível
- Amortecedor de choques
- Utilizável em baixa e elevada rotação
- Flexibles a la torsion
- Amortiguadores
- Adecuados para alta y baja rotación

## Acoplamentos hidrodinâmicos

### Acoplamientos hidrodinámicos

Acoplamentos hidrodinâmicos  
Acoplamientos hidrodinámicos

#### HENFEL<sup>®</sup> Henfluid



- Economia de energia
- Proteção de todos os elementos elétricos e mecânicos do acionamento
- Aceleração suave de grandes massas
- Limitação de torque máximo
- Transmissão de potência sem desgaste mecânico entre partes movida e motora
- Economía de energía
- Protege todos los elementos eléctricos y mecánicos del accionamiento
- Aceleración suave de grandes masas
- Limitación del torque máximo
- Transmisión de potencia sin desgaste mecánico entre partes conductoras y conducidas



e desenvolvimento, uma força de vendas focada em aplicações e vendas técnicas com ampla presença em campo, uma produção verticalizada e flexível e um sistema de gestão da qualidade certificado pela norma ISO 9001:2015.

Temos por filosofia entender as necessidades de nossos clientes para oferecer soluções customizadas, garantindo excelente desempenho operacional.

*y desarrollo, una fuerza de ventas enfocada en aplicaciones y ventas técnicas con amplia presencia en campo, una producción vertical y flexible y un sistema de gestión de la calidad certificado por la norma ISO 9001: 2015.*

*Tenemos por filosofía entender las necesidades de nuestros clientes para ofrecer soluciones personalizadas, garantizando un excelente desempeño operacional.*

## Acoplamentos hidrodinâmicos com velocidade variável

### Acoplamientos hidrodinámicos con velocidad variable

Acoplamentos hidrodinâmicos  
Acoplamientos hidrodinámicos

HENFEL® HFPM



- Possibilidade de rápido controle de velocidade da máquina acionada durante a operação
- Fácil operação e baixa manutenção
- Elementos de controle externo, com manutenção facilitada
- Economia de energia
- Proteção de todos os elementos elétricos e mecânicos do acionamento
- Aceleração suave de grandes massas
- Transmissão de potência sem desgaste mecânico entre partes movida e motora

- *Posibilidad de un rápido control de la velocidad de la máquina accionada durante la operación*
- *Fácil operación y baja mantención*
- *Elementos de control externos, con mantención facilitada*
- *Economía de energía*
- *Protege todos los elementos eléctricos y mecánicos del accionamiento*
- *Aceleración suave de grandes masas*
- *Transmisión de potencia sin desgaste mecánico entre partes conductoras y conducidas*

Observação: os produtos HENFEL® apenas estão disponíveis na América do Sul e mercados selecionados.

*Observación: Los productos HENFEL® sólo están disponibles en América del Sur y mercados determinados.*

# Mancais Freios industriais

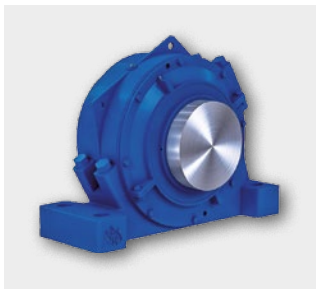


## Soporte para rodamentos Frenos industriales

### Mancais · Soportes para rodamentos

Mancais  
Soportes para rodamentos

#### HENFEL® Mancais · Soportes para rodamentos

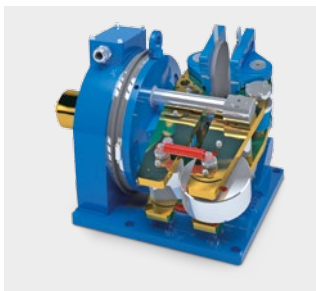


- Disponível em diversas séries e dimensões
  - Fornecido em ferro fundido cinzento, nodular ou aço fundido
  - Também disponível, opcionalmente, com vedações especiais (com contacto, sem contacto ou versão combinada)
- Disponibles en diversas variedades y tamaños
  - Disponibles en hierro fundido gris, ductil o acero fundido
  - De forma opcional, también disponibles con sellos especiales (de contacto, sin contacto o versión combinada)

### Freios industriais · Frenos industriales

Freios industriais  
Frenos industriales

#### HENFEL® Freios industriais · Frenos industriales



- Baseado na norma siderúrgica francesa S-472-B
  - Visa atender uma ampla gama de aplicações nos setores siderúrgico e portuário
  - Forma construtiva de bobina central proporciona modelo compacto com excelente relação torque x peso
  - Rapidez de operação: alta ciclagem, liberação e atuação, proporcionando aumento da produtividade
  - Precisão e desempenho: poucas paradas, isento de lubrificação, ajuste automático de pastilhas, automatizado e controlado via CLP
  - Serviços especializados de manutenção e reforma.
- Basado en la norma siderúrgica francesa S-472-B
  - Se pretende atender una amplia gama de aplicaciones en los sectores siderúrgico y portuario
  - La forma constructiva de bobina central proporciona un modelo compacto con una excelente relación torque-peso
  - Rapidez de operación: alta ciclo, liberación y actuación, proporcionando aumento de la productividad
  - Precisión y rendimiento: pocas paradas, sin lubricación, ajuste automático de pastillas, automatizado y controlado vía CLP
  - Servicios especializados de mantenimiento y reforma

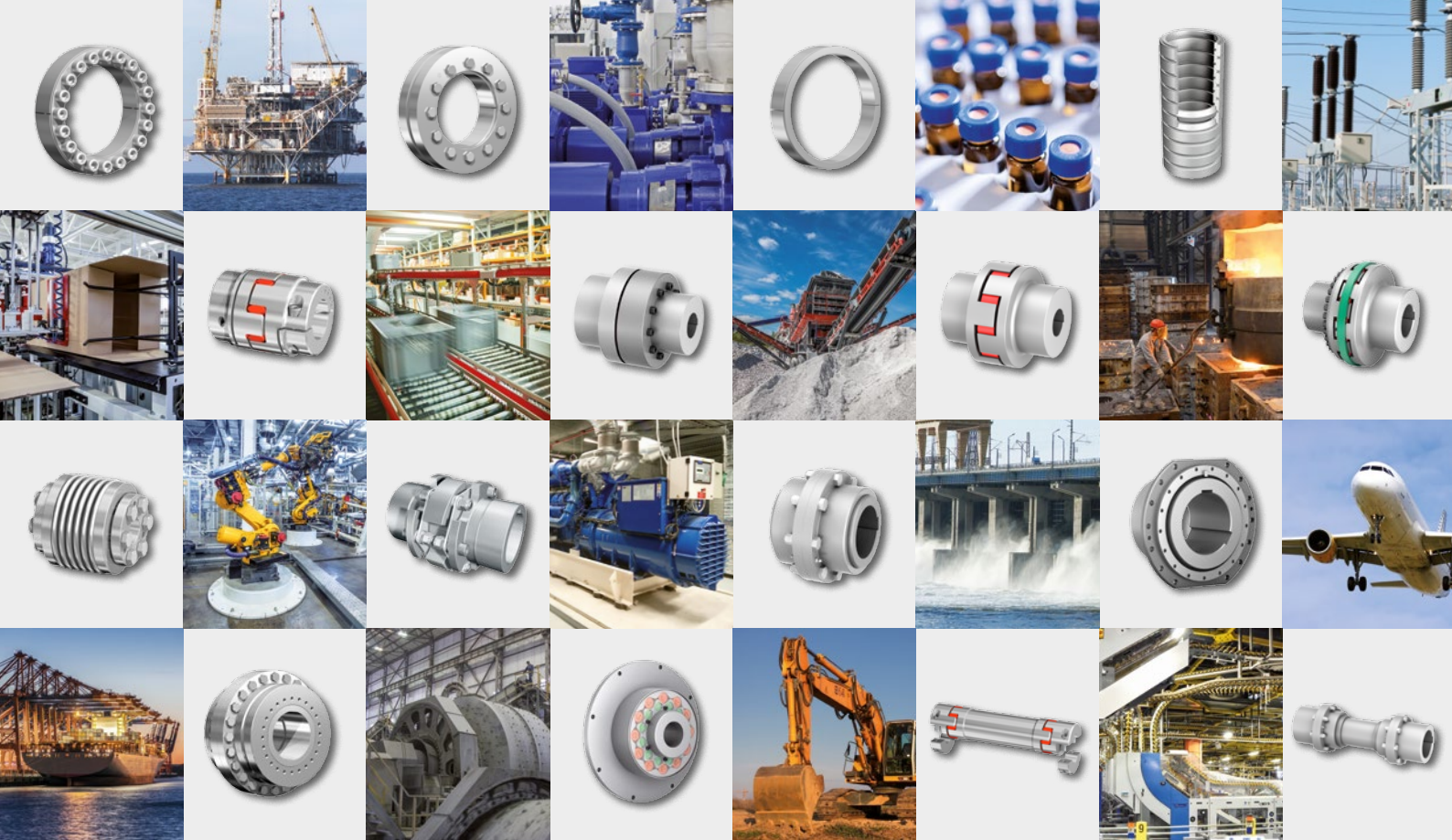
Observação: os produtos HENFEL® apenas estão disponíveis na América do Sul e mercados selecionados.

Observación: Los productos HENFEL® sólo están disponibles en América del Sur y mercados determinados.









**RINGFEDER POWER TRANSMISSION GMBH**

Werner-Heisenberg-Straße 18, D-64823 Groß-Umstadt, Germany · Phone: +49 (0) 6078 9385-0 · Fax: +49 (0) 6078 9385-100  
 E-mail: sales.international@ringfeder.com

**RINGFEDER POWER TRANSMISSION TSCHAN GMBH**

Zweibrücker Straße 104, D-66538 Neunkirchen, Germany · Phone: +49 (0) 6821 866-0 · Fax: +49 (0) 6821 866-4111  
 E-mail: sales.tschan@ringfeder.com

**RINGFEDER POWER TRANSMISSION USA CORPORATION**

165 Carver Avenue, Westwood, NJ 07675, USA · Toll Free: +1 888 746-4333 · Phone: +1 201 666 3320 · Fax: +1 201 664 6053  
 E-mail: sales.usa@ringfeder.com

**HENFEL INDÚSTRIA METALÚRGICA LTDA.**

Av. Major Hilário Tavares Pinheiro, 3447 · CEP 14871 300 · Jaboticabal - SP - Brazil · Phone: +55 (16) 3209-3422  
 E-mail: vendas@henfel.com.br

**RINGFEDER POWER TRANSMISSION INDIA PRIVATE LIMITED**

Plot No. 4, Door No. 220, Mount - Poonamallee Road, Kattupakkam, Chennai – 600 056, India  
 Phone: +91 (0) 44-2679 1411 · Fax: +91 (0) 44-2679 1422 · E-mail: sales.india@ringfeder.com

**KUNSHAN RINGFEDER POWER TRANSMISSION COMPANY LIMITED**

NO. 406 Jiande Road, Zhangpu 215321, Kunshan, Jiangsu Province, China  
 Phone: +86 (0) 512-5745-3960 · Fax: +86 (0) 512-5745-3961 · E-mail: sales.china@ringfeder.com

Partner for Performance  
[www.ringfeder.com](http://www.ringfeder.com)

